

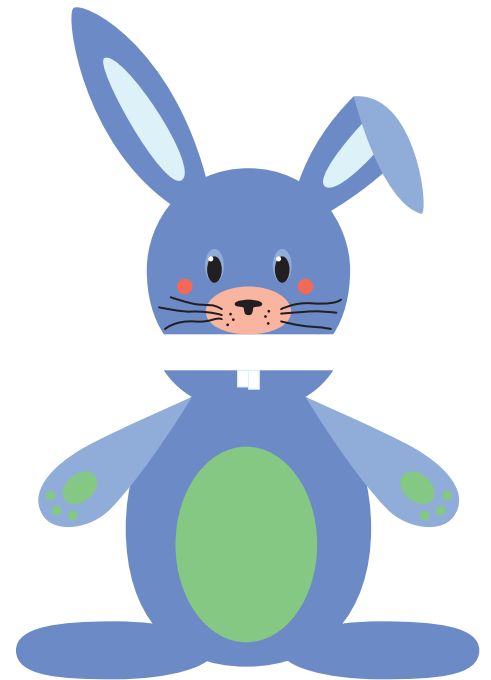
Klammer-Figuren basteln

Dafür benötigt Ihr:

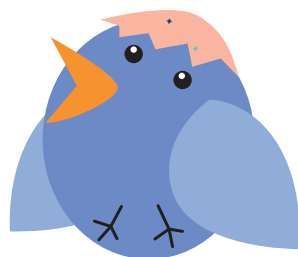
- Bastelvorlage
- Stifte (Buntstifte, Filzstifte, Wachsmalstifte)
- Wäscheklammern
- Bastelschere
- Kleber (z.B. Sekundenkleber, Leim)

Anleitung:

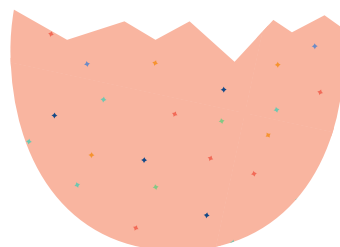
1. Zu Beginn wird die Bastelvorlage auf herkömmlichen Druckerpapier ausgedruckt. Dabei könnt Ihr wählen zwischen Vorlagen, die schon farbig gestaltet sind oder die Ihr noch selbst bemalen könnt.
2. Wer möchte kann nun, die ausgedruckte Vorlage auf Karton kleben, für mehr Stabilität.
3. Die Figuren-Elemente werden nun ausgeschnitten. Da das Ausschneiden von kleineren Elementen für Kindergartenkinder oftmals noch schwierig ist, sollten Erwachsene den Schritt übernehmen.
4. Zum Schluss werden die beiden Elemente auf die Seiten einer Wäscheklammer geklebt. Jetzt müsst Ihr nur noch warten bis der Kleber vollständig getrocknet ist.



Wir wünschen Euch viel Spaß beim Basteln
#zusammenzuhaus



- * Bei dem Küken klebt ihr zuerst die Eierschale vorne auf die untere Seite der Wäscheklammer und dann klebt ihr von hinten das Küken auf die obere Wäscheklammer, damit es so aussieht, als würde das Küken aus dem Ei hüpfen.



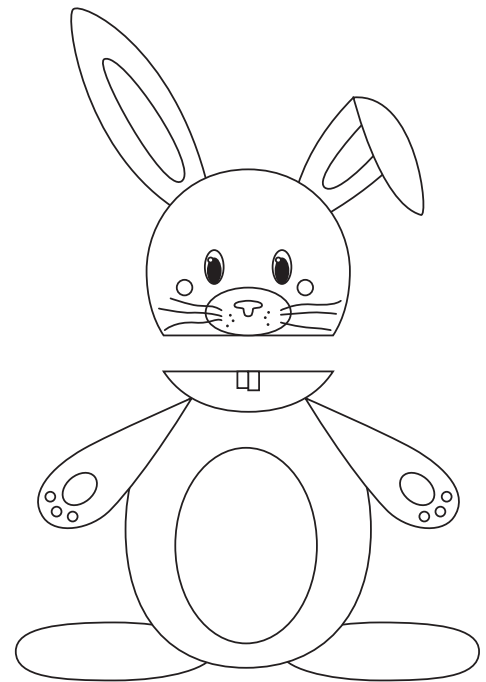
Klammer-Figuren basteln

Dafür benötigt Ihr:

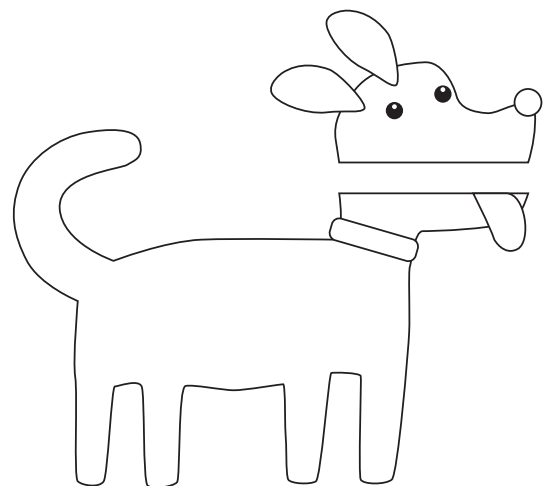
- Bastelvorlage
- Stifte (Buntstifte, Filzstifte, Wachsmalstifte)
- Wäscheklammern
- Bastelschere
- Kleber (z.B. Sekundenkleber, Leim)

Anleitung:

1. Zu Beginn wird die Bastelvorlage auf herkömmlichen Druckerpapier ausgedruckt. Dabei könnt Ihr wählen zwischen Vorlagen, die schon farbig gestaltet sind oder die Ihr noch selbst bemalen könnt.
2. Wer möchte kann nun, die ausgedruckte Vorlage auf Karton kleben, für mehr Stabilität.
3. Die Figuren-Elemente werden nun ausgeschnitten. Da das Ausschneiden von kleineren Elementen für Kindergartenkinder oftmals noch schwierig ist, sollten Erwachsene den Schritt übernehmen.
4. Zum Schluss werden die beiden Elemente auf die Seiten einer Wäscheklammer geklebt. Jetzt müsst Ihr nur noch warten bis der Kleber vollständig getrocknet ist.



Wir wünschen Euch viel Spaß beim Basteln
#zusammenzuhaus



- * Bei dem Küken klebt ihr zuerst die Eierschale vorne auf die untere Seite der Wäscheklammer und dann klebt ihr von hinten das Küken auf die obere Wäscheklammer, damit es so aussieht, als würde das Küken aus dem Ei hüpfen.

